

쉽게 설명한

투표가이드북

다른 동네(관외) 사전투표



가이드북 소개



- ▶ 이 가이드북은 투표절차를 그림으로 설명하는 책임니다.
- ▶ 다른 동네에서 투표할 때에는 “관외선거인” 표시를 따라갑니다.



관외선거인



관외선거인

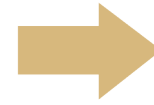
투표순서



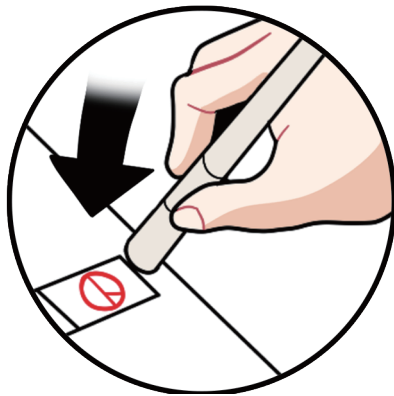
신분증 확인



이름쓰기



투표용지, 회송용봉투 받기



기표하기



봉투에 넣기



투표함에 넣기



신분증을 보여줍니다. 마스크를 내립니다.



주민등록증



복지카드



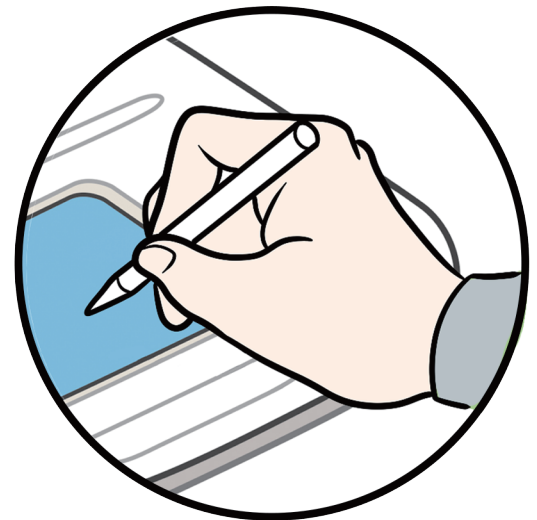
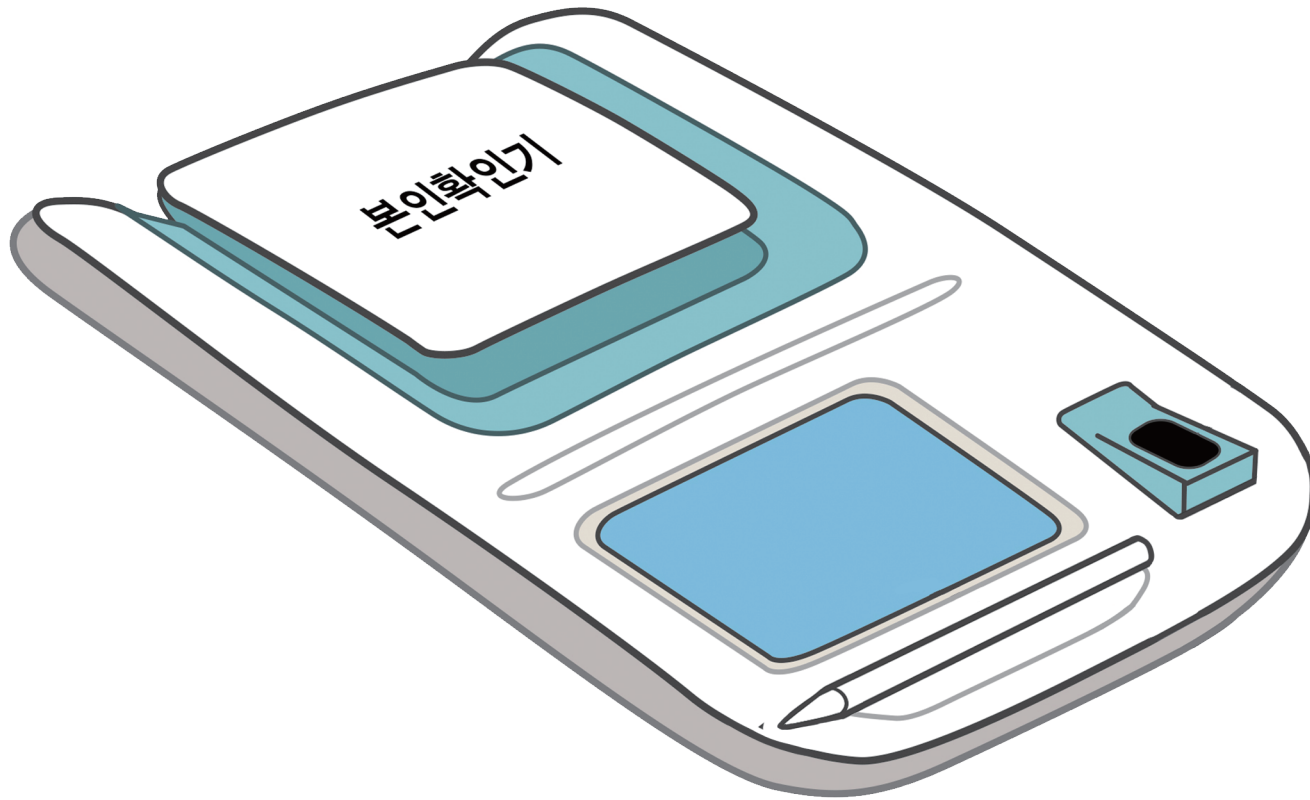
운전면허증



학생증/청소년증



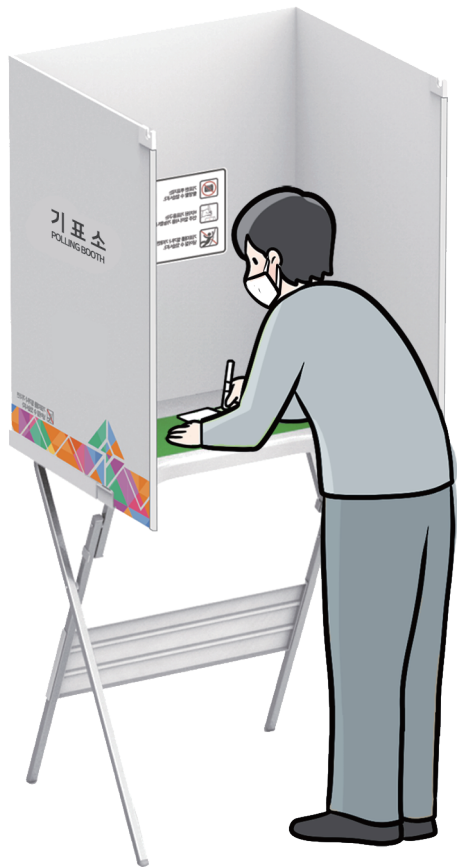
본인확인기에 이름을 쓰거나 손도장을 찍습니다.



투표용지와 회송용봉투를 받습니다.



투표용지에 기표도장을 찍습니다.
투표지를 접어서 봉투에 넣습니다.



봉투를
투표함에
넣습니다.

